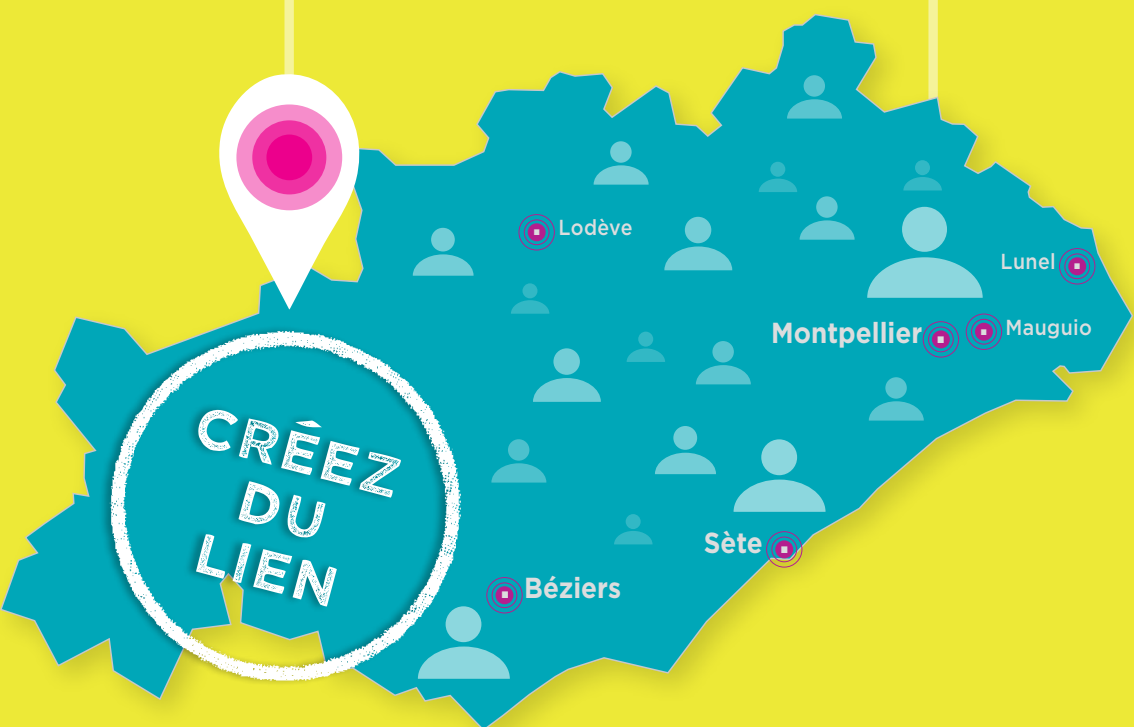




CCI HÉRAULT

LES RÉSEAUX ÉCONOMIQUES DU TERRITOIRE



—
EDITION 2022-2023
—

CCI HÉRAULT
ACCÉLÉRATEUR DES ENTREPRISES
ET DES TERRITOIRES



LA CCI HÉRAULT, LE PARTENAIRE QUI CONNECTE LES ENTREPRISES AUX RÉSEAUX ÉCONOMIQUES

Développer son réseau !

Si je devais donner un conseil aux dirigeants, c'est bien celui-ci.

La vie du chef d'entreprise est ainsi faite qu'il peut très vite s'isoler sans s'en rendre compte, pris par l'ensemble de ses obligations.

Or, l'échange, le partage d'expérience et la faculté à tisser des liens sur son territoire sont un des facteurs de succès de votre (future) entreprise.

Convaincu que l'entrepreneuriat est une aventure collective, la Commission « Réseaux économiques » de notre CCI Hérault est un outil précieux pour faciliter l'accès des dirigeants au(x) réseau(x) le(s) plus adapté(s).

Partager des expériences, créer des synergies, se former, échanger sur les problématiques rencontrées et les solutions retenues, débattre du quotidien de l'entreprise ou de l'avenir de notre territoire, telle est la raison d'être d'un réseau d'entreprises. Expertises, enjeux communs, coopérations, nouveaux axes de développement, à chaque fois que les dirigeants s'investissent dans un réseau, ils trouvent les ressorts pour booster le développement de leurs entreprises.

Avec Grégory Blanvillain et la Commission des réseaux qu'il préside, nous agissons justement pour rapprocher les chefs d'entreprise héraultais et leur permettre de s'impliquer pleinement sur le territoire.

Au-delà de ses missions d'accompagnement, notre CCI Hérault joue donc bel et bien ici son rôle de premier acteur de proximité, accélérateur de l'économie et de la croissance durable des entreprises.

A nos côtés, des dirigeants passionnés qui s'investissent bénévolement dans l'animation de ces réseaux en donnant de leur temps pour leurs pairs.

A leurs côtés, notre Commission organise tout au long de l'année des temps forts de networking comme la traditionnelle Rentrée des Réseaux que nous organisons chaque année, sur une thématique liée à l'engagement responsable des entreprises.

Et régulièrement, des rencontres et des informations pour permettre aux TPE-PME héraultaises d'échanger et faire grandir leur entreprise.

Je vous invite donc au fil de ces pages à découvrir la force du collectif !

ANDRÉ DELJARRY

Président de la CCI Hérault

1^{er} Vice-Président de la CCI Occitanie



INDEX

6 60 000 REBONDS	18 CLUB MOLIÈRE Club d'entrepreneurs à Pézenas	32 IMPSL - INITIATIVE Montpellier Pic Saint Loup
7 ACE DU PIC Artisans Commerçants Entrepreneurs	19 COBATY Montpellier Méditerranée	33 ITS FUSION Industrial Technologies & Solutions
8 ADETEM MONTPELLIER OCCITANIE Professionnels du marketing	20 CPC-OCCITANIE Chambre Professionnelle du Conseil Occitanie	34 JCE JEUNE CHAMBRE ÉCONOMIQUE Béziers Piémonts Littoral
9 CAP OCCITANIE Réseau régional des entreprises adaptées	21 CPME 34 HÉRAULT Confédération des petites et moyennes entreprises	35 JCE JEUNE CHAMBRE ÉCONOMIQUE de Montpellier
10 CCREM Club pour la Croissance et la Réussite des Entrepreneurs de Méditerranée	22 CREF Centre de Ressources pour l'Entrepreneuriat au féminin	36 JCE JEUNE CHAMBRE ÉCONOMIQUE Sète et Bassin de Thau
11 CEMATER Energies Renouvelables Eco Construction	23 DCF BÉZIERS Dirigeants Commerciaux de France	37 LA MÊLÉE
12 CLUB DES CRÉATRICES porté par le CIDFF de l'Hérault	24 DCF MONTPELLIER Dirigeants Commerciaux de France	38 LEADER OCCITANIE
13 CINOV LANGUEDOC-ROUSSILLON Entreprises de Prestations Conseils Ingénierie Numérique	25 DIGITAL 113 Cluster numérique Sud de France	39 MEDEF Mouvement des Entreprises de France Béziers Littoral Ouest Hérault
14 CJD BÉZIERS Centre des Jeunes Dirigeants d'Entreprise	26 FACE HÉRAULT Fondation Agir Contre l'Exclusion	40 MEDEF Mouvement des Entreprises de France Hérault Montpellier
15 CJD MONTPELLIER Centre des Jeunes Dirigeants d'Entreprise	27 FCE HÉRAULT Femmes Chefs d'Entreprises	41 MELIES BUSINESS ANGELS
16 CLUB DES EXPORTATEURS DE FRANCE Délégation Occitanie Est 3M	28 FEMMES 3000	42 RACINES SUD Entreprises d'Occitanie expatriées
17 CLUB LR Facilitateurs d'affaires en Pays d'Hérault	29 FEMMES DES TERRITOIRES	43 RAFAL Réseau d'affaires Franco-Allemand du Languedoc
	30 FRENCH TECH MÉDITERRANÉE	44 REPÈRE MÉDITERRANÉE Réseau des professionnels de l'événementiel responsable
	31 IESF OCCITANIE MÉDITERRANÉE Ingénieurs et Scientifiques de France	45 RÉSEAU ENTREPRENDRE Occitanie Méditerranée

QUESTIONS À GRÉGORY BLANVILLAIN, PRÉSIDENT DE LA COMMISSION « RÉSEAUX »

Quelles sont les actions de la Commission « Réseaux » ?

La Commission « Réseaux » participe activement aux événements de la CCI pour faire connaître les réseaux économiques, les faire travailler ensemble, pour coordonner des actions collectives sur tout le territoire.

S'ouvrir aux entreprises, fédérer les entrepreneurs afin qu'ils ne restent pas isolés et tissent des liens est également la vocation de cette commission. Cette dynamique impulsée permet d'impliquer de nombreux entrepreneurs afin d'assurer la pérennité des entreprises.

Les réseaux sont clairement au cœur des relations économiques. Ils facilitent les échanges et sont aussi un vecteur d'affaires. Booster l'impact des réseaux économiques fédérés, leur donner plus d'ampleur, c'est là toute la force du collectif.

Quel regard portez-vous sur l'année qui vient de s'écouler au sein de la Commission « Réseaux » de la CCI Hérault ?

Une année riche en rencontres, échanges et networking dans un contexte très perturbé.

Les réseaux économiques forcément s'adaptent aux évolutions de la société et de l'écosystème très changeantes et incertaines. Ils ont cette capacité, comme tout chef d'entreprise, de résilience.

Depuis 2 ans maintenant, la Commission a pris un grand virage RSE avec la création de l'Observatoire RSE pour sensibiliser et accompagner les dirigeants dans cette transition sociale, sociétale, environnementale, etc.

Force est de constater que les réseaux économiques travaillent de plus en plus ensemble, ces synergies leur donnent plus d'impact dans leurs actions respectives. C'est une véritable réussite pour la Commission « Réseaux ».

Quelles sont les nouvelles perspectives de la Commission ?

Cette commission est unique en France en fédérant plus d'une quarantaine de réseaux tout comme son investissement sur la responsabilité sociale et sociétale des organisations. Pour la 1^{ère} fois en France, les réseaux économiques se sont dotés d'une raison d'être collective : « Agir pour un territoire et une qualité de vie durable ».

Le « Territoire à Mission », porté par la CCI Hérault et la Commission « Réseaux », est un enjeu phare et primordial : se fixer et réaliser des objectifs collectifs, simples et mesurables, étape par étape, pour finalement réussir la décarbonation de nos activités économiques, tels sont les objectifs stratégiques de ce travail collectif.



60 000 REBONDS



OBJET DU RÉSEAU

60 000 Rebonds Occitanie accompagne les entrepreneurs ayant cessé leur activité vers un rebond professionnel (salarial ou entrepreneuriat) et contribue par l'expérience et la transmission à faire évoluer le regard sur l'échec en France.



SA PHILOSOPHIE

La ressource la plus rare, dans l'entrepreneuriat, c'est l'entrepreneur...
« J'ai un rêve : celui qu'on n'ait plus jamais honte de dire qu'on a fait faillite, que le regard sur l'échec évolue [...] »

Philippe Rambaud, Président d'honneur de 60 000 Rebonds



SON TYPE D'ADHÉRENT

Experts, cadres ou chefs d'entreprise, en activité ou à la retraite, tous secteurs, ils ont envie de participer à l'aventure 60 000 Rebonds, de contribuer à faire changer le regard sur l'échec en France, en accompagnant bénévolement nos entrepreneurs pour qu'ils rebondissent dans un projet qui leur est propre et au sein duquel ils sont acteurs.



NOMBRE D'ADHÉRENTS

80 adhérents (Occitanie)



COÛT ANNUEL DE L'ADHÉSION

30€



CONTACT

60 000 REBONDS OCCITANIE
Chez Harmonie Mutuelle, sis Campus de la Plaine, Bâtiment C
6, rue Brindejont des Moulinais
31500 TOULOUSE

E-MAIL :
occitanie@60000rebonds.com

SITE INTERNET DU RÉSEAU :
<https://60000rebonds.com/territoires/occitanie/>

Plus d'informations sur www.herault.cci.fr - Rubrique "Les Réseaux économiques de l'Hérault"



ACE DU PIC



OBJET DU RÉSEAU

- + Permettre aux adhérents de se connaître et de découvrir les activités de chacun au travers de présentations.
- + Confronter des expériences de chacun illustrées au travers de réunions thématiques.
- + Valoriser la richesse et la diversité des activités exercées sur le territoire du Pic Saint Loup.
- + Générer des idées novatrices et encourager des initiatives de création.



SA PHILOSOPHIE

Se connaître et se reconnaître sur son territoire.



SON TYPE D'ADHÉRENT

Peuvent adhérer à l'Association de plein droit, les chefs d'entreprise, les professions libérales, les cadres dirigeants et les commerçants exerçant sur le territoire du Pic Saint Loup.



NOMBRE D'ADHÉRENTS

150 adhérents



COÛT ANNUEL DE L'ADHÉSION

140€



CONTACT

ACE DU PIC
Les Coulondrines
72, rue des Erables
34980 SAINT-GÉLY DU FESC

E-MAIL :
contact@acedupic.fr

SITE INTERNET DU RÉSEAU :
www.acedupic.fr

Plus d'informations sur www.herault.cci.fr - Rubrique "Les Réseaux économiques de l'Hérault"



ADETEM MONTPELLIER OCCITANIE



OBJET DU RÉSEAU

Faire en sorte que les responsables, directrices et directeurs marketing ne soient pas isolés. Ils sont en réseau pour échanger sur les techniques, les outils, les stratégies, la recherche. L'approche est intersectorielle. Les réunions sont en présentielle ou en ligne.



SA PHILOSOPHIE

L'ADETEM est une association ouverte à tous les professionnels. L'association est nationale : les adhérents Montpellier Occitanie accèdent à tous les services nationaux et au réseau national.



SON TYPE D'ADHÉRENT

Directeurs marketing, responsables « de » et « du » marketing, DirComs, data analysts, Social média managers, etc.



NOMBRE D'ADHÉRENTS

L'ADETEM regroupe plus de 1500 professionnels du marketing appartenant à des entreprises de tous les secteurs d'activité, des grandes entreprises aux PME.



COÛT ANNUEL DE L'ADHÉSION

Tarif région : 295€ HT



CONTACT

ADETEM MONTPELLIER OCCITANIE
Claude HUGONNET, Président : 06 07 90 02 59
Corentin Chevalier : 01 53 32 30 00

E-MAIL :
chugonnet2@gmail.com / asso@adetem.net

SITE INTERNET DU RÉSEAU :
www.adetem.org

Plus d'informations sur www.herault.cci.fr - Rubrique "Les Réseaux économiques de l'Hérault"



CAP OCCITANIE RÉSEAU RÉGIONAL DES ENTREPRISES ADAPTÉES



OBJET DU RÉSEAU

CAP Occitanie réunit les entreprises adaptées de la Région Occitanie et a pour objet d'œuvrer pour l'insertion sociale et professionnelle des personnes en situation de handicap.



SA PHILOSOPHIE

Notre action s'inscrit dans un projet à la fois économique et social. L'Entreprise Adaptée est un véritable lieu d'insertion professionnelle et sociale permettant de placer le travailleur handicapé en situation de réussite professionnelle et de tendre vers un projet personnel d'autonomie globale.



SON TYPE D'ADHÉRENT

Nos adhérents sont les Entreprises Adaptées de la Région Occitanie, tous secteurs d'activités.



NOMBRE D'ADHÉRENTS

19 adhérents



COÛT ANNUEL DE L'ADHÉSION

Sur demande.



CONTACT

CAP OCCITANIE
Pôle Réalis
710, rue Favre de St Castor
34184 MONTPELLIER CEDEX 4
Tél. 06 51 21 39 17

E-MAIL :
contact@cap-occitanie.fr

SITE INTERNET DU RÉSEAU :
www.entreprises-adaptees.fr

Plus d'informations sur www.herault.cci.fr - Rubrique "Les Réseaux économiques de l'Hérault"



CCREM

CLUB POUR LA CROISSANCE ET LA RÉUSSITE DES ENTREPRENEURS DE MÉDITERRANÉE



OBJET DU RÉSEAU

Le CCREM réunit est un carrefour d'échanges entre dirigeants d'entreprise, indépendants, créateurs et repreneurs d'activités diverses pour les sortir de leur isolement. Nous organisons des rencontres mensuelles sur des thématiques économiques, avec un intervenant, mais aussi des récits d'entrepreneurs sur leurs expériences professionnelles et la présentation de leur « success story ».



SA PHILOSOPHIE

Notre Club offre à chacun de ses Membres enrichissement et évolution, dans son parcours professionnel, dans un esprit de détente respectueuse où, convivialité reste le maître-mot. Les échanges et partages d'expériences permettent aux membres de trouver des solutions à leur problématiques, en toute confidentialité quand cela est nécessaire.



SON TYPE D'ADHÉRENT

Créé en 1988, notre CLUB réunit des hommes et des femmes, dirigeants d'entreprise, créateurs et repreneurs, d'activités diverses, aux compétences multiples. En pratique, nous réunissons toutes celles et ceux qui ont un jour eu l'audace de créer leur activité, et ont décidé de partager leur expérience avec d'autres dirigeants.



NOMBRE D'ADHÉRENTS

Une trentaine



COÛT ANNUEL DE L'ADHÉSION

120€ par an



CONTACT

CCREM
Hôtel Saint-Côme
34000 MONTPELLIER
Tél. 04 99 62 20 05
E-MAIL :
communication@ccrem.fr
SITE INTERNET DU RÉSEAU :
www.ccrem.fr

Plus d'informations sur www.herault.cci.fr - Rubrique "Les Réseaux économiques de l'Hérault"



CEMATER



OBJET DU RÉSEAU

Cémater, le cluster à énergies positives, fédère en Occitanie les entreprises des secteurs des énergies renouvelables et de la construction durable. Cémater accompagne également la démarche Wind'Occ aux cotés de Ad'Occ et du Pole Mer méditerranée.

La raison d'être de Cémater est de participer au développement économique et à la création de richesse sur les activités de la croissance verte, tout en structurant la filière, et à accompagner la région Occitanie dans sa démarche REPOS.



SA PHILOSOPHIE

Cluster aux valeurs environnementales et humaines, Cémater a fait de la dimension éthique son principe d'intervention tant auprès des entreprises que des institutionnels. Les entreprises membres de Cémater se sont engagées à respecter une Charte Ethique qui garantit une qualité optimale à leurs clients.



SON TYPE D'ADHÉRENT

Des chefs d'entreprise ou cadres dirigeants du secteur des énergies renouvelables et/ou de l'écoconstruction.



NOMBRE D'ADHÉRENTS

80 adhérents



COÛT ANNUEL DE L'ADHÉSION

Entre 100€ et 2000€ suivant le nombre de salariés de l'entreprise



CONTACT

CEMATER
Cité de l'économie et des Métiers de demain
132, Boulevard Pénélope
34000 MONTPELLIER
Tél. 07 81 12 89 11
E-MAIL : contact@cemater.com
SITE INTERNET DU RÉSEAU : www.cemater.com

Plus d'informations sur www.herault.cci.fr - Rubrique "Les Réseaux économiques de l'Hérault"



CLUB DES CRÉATRICES PORTÉ PAR LE CIDFF DE L'HÉRAULT



OBJET DU RÉSEAU

Depuis 1995, le CIDFF de l'Hérault porte le Club des Créatrices qui vise à soutenir l'entrepreneuriat au féminin par la levée des freins spécifiques auxquels les créatrices peuvent être confrontées. Il a lieu tous les mois (sauf août), sous forme d'un échange collectif de pratiques, d'informations et d'expériences en bénéficiant de rencontres avec des intervenantes spécialisées.



SA PHILOSOPHIE

Le Club des Créatrices est au cœur du bassin d'emploi de Montpellier où les créatrices travaillent. Il répond également à leurs préoccupations pour développer leurs réseaux en bénéficiant d'entraide, de solidarité, de bienveillance.



SON TYPE D'ADHÉRENT

Les créatrices sont majoritairement déclarées (ou envisage d'être déclarées) en professions libérales, au statut SASU, EIRL ou au régime « micro-entrepreneuses » dans tous secteurs d'activités.



NOMBRE D'ADHÉRENTS

En 2021, 25 adhérentes (en raison de jauge liée à la crise sanitaire), et 50 adhérentes par an les années précédentes.



COÛT ANNUEL DE L'ADHÉSION

30€ par an. Il s'agit d'une participation aux frais d'accueil (et non une adhésion au CIDFF).



CONTACT

CIDFF DE L'HÉRAULT
Espace Emploi - 6, place Roger Salengro
34000 MONTPELLIER
Tél. 04 11 93 15 80

E-MAIL : cidff34crea@gmail.com

SITE INTERNET DU RÉSEAU : <https://herault.cidff.info/>

Plus d'informations sur www.herault.cci.fr - Rubrique "Les Réseaux économiques de l'Hérault"



CINOV LANGUEDOC-ROUSSILLON



OBJET DU RÉSEAU

CINOV est la fédération patronale représentative de la branche BETIC. Elle regroupe donc les entreprises des métiers du conseil, de l'ingénierie et du numérique.



SA PHILOSOPHIE

- + Défendre et promouvoir les métiers du conseil, de l'ingénierie et du numérique.
- + Informer et anticiper sur l'évolution de l'environnement économique.
- + Animer la négociation collective.



SON TYPE D'ADHÉRENT

Chefs d'entreprise TPE/PME et indépendants issus de nombreux secteurs d'activités comme la construction, le numérique, l'infrastructure, l'acoustique, l'ergonomie, le management, le tourisme, l'industrie, la restauration, l'environnement, le coaching, etc.



NOMBRE D'ADHÉRENTS

Une centaine sur la région, plus de 3000 entreprises au niveau national.



COÛT ANNUEL DE L'ADHÉSION

À partir de 200€ (selon chiffre d'affaires).



CONTACT

CINOV
285, rue Alfred Nobel
34000 MONTPELLIER
Tél. 06 51 90 80 08
E-MAIL :
languedocroussillon@cinov.fr

SITE INTERNET DU RÉSEAU :
www.cinov.fr

Plus d'informations sur www.herault.cci.fr - Rubrique "Les Réseaux économiques de l'Hérault"



CJD BÉZIERS

CENTRE DES JEUNES DIRIGEANTS D'ENTREPRISE



OBJET DU RÉSEAU

Le CJD est un mouvement d'entrepreneurs engagés qui militent pour construire une société plus juste, partageant les mêmes valeurs et qui souhaitent se former à leur métier de dirigeant entrepreneur.

Parce qu'on ne peut avancer que grâce à la force du collectif, le CJD est une association où l'échange entre pairs et l'entraide sont des actes clés pour réfléchir, expérimenter et créer les solutions pour demain.



SA PHILOSOPHIE

METTRE L'ÉCONOMIE AU SERVICE DE L'HOMME (et non l'inverse).

Les missions principales sont: réfléchir pour anticiper, se former pour progresser, expérimenter pour innover, s'engager pour influencer, développer pour pérenniser.

« OSONS ÊTRE DIRIGEANT AUTREMENT »



SON TYPE D'ADHÉRENT

Les chefs d'entreprise ainsi que les cadres dirigeants, toutes activités et tous secteurs confondus. Nous souhaitons être représentatifs du territoire économique du Biterrois.



NOMBRE D'ADHÉRENTS

Environ 70 adhérents en 2022-2023.



COÛT ANNUEL DE L'ADHÉSION

1515€



CONTACT

CJD BÉZIERS

20, Rue Albert Gleizes

34500 BÉZIERS

E-MAIL :

recrutementbeziers@cj.net

SITE INTERNET DU RÉSEAU :

www.cjd-beziers.fr

Plus d'informations sur www.herault.cci.fr - Rubrique "Les Réseaux économiques de l'Hérault"



CJD MONTPELLIER

CENTRE DES JEUNES DIRIGEANTS D'ENTREPRISE



OBJET DU RÉSEAU

Au CJD, les adhérents viennent travailler sur leur posture et leur vision. Les formations portent aussi bien sur des aspects techniques que sur des réflexions stratégiques et invitent à l'introspection, avec une double dimension de prise de conscience des enjeux sociétaux et environnementaux et de travail sur soi. Les adhérents travaillent sur eux-mêmes avec l'objectif de changer concrètement leurs pratiques managériales pour insuffler un vent nouveau dans leur entreprise.



SA PHILOSOPHIE

Le CJD est une association de dirigeants d'entreprise - chefs d'entreprise et cadres dirigeants - présente partout en France qui plaide pour « une économie au service de l'Homme » et forme les dirigeants à leur « métier » de dirigeant.



SON TYPE D'ADHÉRENT

Les dirigeants et cadres dirigeants ayant une position décisionnaire dans la société permettant d'expérimenter les outils et méthodes du CJD, quel que soit le secteur et le domaine d'activité.



NOMBRE D'ADHÉRENTS

+ 92 adhérents à la section de Montpellier

+ 5700 adhérents au niveau national



COÛT ANNUEL DE L'ADHÉSION

1500€



CONTACT

CJD MONTPELLIER

À la Cité de l'Économie et des Métiers de Demain

132, boulevard Penelope

34000 MONTPELLIER

E-MAIL :

presidence.montpellier@cj.net

SITE INTERNET DU RÉSEAU :

www.cjd-montpellier.net

Plus d'informations sur www.herault.cci.fr - Rubrique "Les Réseaux économiques de l'Hérault"

CLUB DES EXPORTATEURS DE FRANCE DÉLÉGATION OCCITANIE EST 3M



OBJET DU RÉSEAU

- + Créer un relationnel entre les exportateurs régionaux.
- + Assurer le lien avec le CLUB national et avec les différents organismes du Commerce International.
- + Animer les événements régionaux destinés aux exportateurs confirmés, comme aux primo-exportateurs, qu'ils soient adhérents de notre association ou sympathisants TPE/PME/ETI.
- + Organiser des manifestations autour de la Relance du Commerce Extérieur.



SA PHILOSOPHIE

- + Promouvoir des actions pour améliorer la Balance Extérieure française.
- + Favoriser les échanges particulièrement tournés vers la Méditerranée, l'Europe et la Francophonie.
- + S'ouvrir plus particulièrement aux pays étrangers démocratiques.



SON TYPE D'ADHÉRENT

- + Cible principale : les primo-exportateurs, à travers leurs chefs d'entreprise, mais aussi cadres et partenaires de tous secteurs économiques et branches d'activité.
- + Cible périphérique : leurs accompagnateurs (agences d'import-export, conseils et formateurs en International, institutionnels, banques et assurances...)



NOMBRE D'ADHÉRENTS

35 adhérents (mais aussi des dizaines de sympathisants)



COÛT ANNUEL DE L'ADHÉSION

150€ à 250€, selon statut



CONTACT

CEF
BP 6055
34030 MONTPELLIER CEDEX 1
Tél. 04 67 45 62 46 ou 06 87 84 12 21
E-MAIL : clubexportateursudfrance@gmail.com
SITE INTERNET DU RÉSEAU : www.club-export.fr

Plus d'informations sur www.herault.cci.fr - Rubrique "Les Réseaux économiques de l'Hérault"

CLUB LR



OBJET DU RÉSEAU

Le Club LR est un réseau social pour les professionnels de l'Hérault financé par le centre d'affaires d'Espace Entreprise. Le Club se veut être un facilitateur d'affaires et un générateur de contacts totalement gratuit.



SA PHILOSOPHIE

- + Connecter les entrepreneurs
- + Favoriser les rencontres entre professionnels
- + Créer des collaborations

De la convivialité et de la détente dans nos rencontres pour un même objectif, le désir de réussite de chacun.



SON TYPE D'ADHÉRENT

Les porteurs de projets, chefs d'entreprise de TPE, de PME dans tous les secteurs d'activités (commerce, industrie, artisanat, services...) ou auto-entrepreneurs de l'Hérault.



NOMBRE D'ADHÉRENTS

1500 adhérents



COÛT ANNUEL DE L'ADHÉSION

Gratuit



CONTACT

CLUB LR
48, rue Claude Balbastre
34070 MONTPELLIER
Tél. 04 99 13 63 36
E-MAIL :
info@club-lr.pro
SITE INTERNET DU RÉSEAU :
www.clublr.pro

Plus d'informations sur www.herault.cci.fr - Rubrique "Les Réseaux économiques de l'Hérault"



CLUB MOLIÈRE



OBJET DU RÉSEAU

Le club Molière est une association loi 1901, née en février 2011 à Pézenas qui a pour objet de réunir tous les mois, les entrepreneurs du bassin piscénois. Nous sommes un regroupement socioprofessionnel de chefs d'entreprise et d'acteurs économiques implanté dans le cœur de l'Hérault et dont le siège est à Pézenas. C'est un réseau de compétences et d'entraide qui se réunit chaque 3^{ème} jeudi du mois.



SA PHILOSOPHIE

L'entreprise qui reçoit se présente en détail et nous invitons un expert de l'entreprise (cybercriminalité, transmission de l'entreprise ou assurance perte d'exploitation, entre autre). Depuis 4 ans, nous avons ouvert nos portes aux artisans d'art qui sont aussi des entrepreneurs : aujourd'hui, nous sommes un club important pour eux aussi. Chacune de nos soirées se termine par un moment de convivialité, moment très professionnel qui permet les échanges en appréciant les mets d'un traiteur et en dégustant le vin d'un vigneron du territoire. Huit soirées par an et deux soirées de gala (en juin et décembre).



SON TYPE D'ADHÉRENT

Nos adhérents sont des entrepreneurs, tous secteurs d'activité, nous pouvons avoir plusieurs enseignes de la même activité à notre tour de table.



NOMBRE D'ADHÉRENTS

70 adhérents



COÛT ANNUEL DE L'ADHÉSION

70€ par année civile (janvier/janvier)



CONTACT

CLUB MOLIÈRE
4, place Frédéric Mistral
34120 PEZENAS

E-MAIL :
contact@clubmoliere.fr

SITE INTERNET DU RÉSEAU :
www.clubmoliere.fr

Plus d'informations sur www.herault.cci.fr - Rubrique "Les Réseaux économiques de l'Hérault"



COBATY MONTPELLIER MÉDITERRANÉE



OBJET DU RÉSEAU

COBATY est une Fédération internationale d'associations, issues de tous pays et regroupant toutes celles et tous ceux dont l'activité professionnelle est concernée par l'acte de bâtir, l'urbanisme ou l'environnement. Les professions (près de 130 professions) présentes à COBATY vont de l'architecte à l'avocat, de l'ingénieur au notaire, de l'entrepreneur au banquier, du promoteur au géomètre, etc.



SA PHILOSOPHIE

COBATY est un réservoir de professionnels compétents animés d'un même but : la recherche de la qualité professionnelle dans un cadre d'amitié et de solidarité. Le soutien à l'apprentissage, la transmission du savoir et l'innovation. Cette diversité, unique dans le domaine associatif, a pour corollaire l'émission de réflexions et de propositions objectives et altruistes, fondées sur l'intérêt public, sans aucune référence à un intérêt particulier quelconque.



SON TYPE D'ADHÉRENT

Cible exemple : chefs d'entreprise ou cadres dirigeants. Quels secteurs d'activités représentent-ils ? Bâtiment, environnement, urbanisme, communication ou profession spécialisées dans ces secteurs.



NOMBRE D'ADHÉRENTS

70 membres à Montpellier - 4 717 répartis dans 7 pays et 131 associations.



COÛT ANNUEL DE L'ADHÉSION

650€




CONTACT

CO. COBATY
3, rue des sycomores
34750 VILLENEUVE LES MAGUELONE
Tél. 06 07 58 41 24

E-MAIL :
cobatymontpelliermediterranee@gmail.com

SITE INTERNET DU RÉSEAU :
www.cobaty.org

Plus d'informations sur www.herault.cci.fr - Rubrique "Les Réseaux économiques de l'Hérault"



CPC-OCCITANIE

CHAMBRE PROFESSIONNELLE DU CONSEIL OCCITANIE



OBJET DU RÉSEAU

La CPC-Occitania a pour vocation de :

- + Valoriser les métiers du conseil auprès des entreprises et des collectivités locales de son territoire.
- + Promouvoir l'expertise des consultants, en professionnalisant leurs interventions.



SA PHILOSOPHIE

- + Être un acteur reconnu et incontournable du développement économique régional en assurant un haut niveau de qualité des prestations de conseil.
- + Professionnaliser ses adhérents par un parcours de formation et d'accompagnement.



SON TYPE D'ADHÉRENT

Consultants indépendants ou cabinets de conseil (< 10 personnes) intervenant dans tous les secteurs d'activités et composantes de l'entreprise avec une **expertise reconnue**.



NOMBRE D'ADHÉRENTS

40 adhérents



COÛT ANNUEL DE L'ADHÉSION

250€ HT soit 300€ TTC (processus d'adhésion au trimestre, cotisation en cours d'année au prorata)



CONTACT

CPC-OCCITANIE
Maison des Professions libérales
285, rue Alfred Nobel
34000 MONTPELLIER
Tél. 09 79 71 68 84 - 06 23 85 63 48
E-MAIL :
contact@conseil-lr.com
SITE INTERNET DU RÉSEAU :
www.cpc-occitania.fr

Plus d'informations sur www.herault.cci.fr - Rubrique "Les Réseaux économiques de l'Hérault"



CPME 34

HÉRAULT



OBJET DU RÉSEAU

« NOTRE VALEUR AJOUTÉE C'EST L'HUMAIN. »

La CPME - 1^{ère} organisation patronale interprofessionnelle - partenaire social intervient pour :

- + La promotion et la défense des intérêts des Petites et Moyennes Entreprises
- + La représentation des TPE et PME dans le département de l'Hérault
- + L'accompagnement des chefs d'entreprise de TPE et PME pour le développement de leurs entreprises



SA PHILOSOPHIE

Défendre - Échanger - Former - Informer

- + Valoriser la dimension humaine de l'entrepreneuriat.
- + Être au cœur de la vie patronale en informant et en favorisant les échanges entre les chefs d'entreprise.

La CPME HÉRAULT s'appuie sur les valeurs fondamentales de :

- + l'écoute et respect
- + le courage et la conviction
- + le travail, la liberté et le partage
- + l'ambition et l'entraide

Depuis 2022, la CPME Hérault s'est dotée d'une raison d'être :

« Favoriser le développement d'un tissu d'Entreprises Responsables et Engagées »



SON TYPE D'ADHÉRENT

Les chefs d'entreprise de TPE, de PME dans tous les secteurs d'activités (commerce, industrie, artisanat, services, professions libérales...) et également les acteurs économiques (cadres dirigeants...) de l'Hérault. Créateurs d'entreprises.



NOMBRE D'ADHÉRENTS

600 adhérents sur l'ensemble du département de l'Hérault



COÛT ANNUEL DE L'ADHÉSION

Selon le nombre de salariés : entre 200€ et 1450€



CONTACT

CPME HÉRAULT
Immeuble la Salicorne - 909, avenue des Platanes
34970 LATTES
Tél. 04 67 07 95 82

E-MAIL : communication@cpmeherault.fr

SITE INTERNET DU RÉSEAU : www.cpmeherault.fr

Plus d'informations sur www.herault.cci.fr - Rubrique "Les Réseaux économiques de l'Hérault"



CREF



OBJET DU RÉSEAU

Le CREF a été créé par la délégation des Femmes Chefs d'Entreprise (FCE) de l'Hérault pour favoriser, promouvoir et encourager le développement de l'entrepreneuriat au féminin. C'est un lieu d'échange et de partage où chaque membre peut devenir une ressource potentielle. Des Femmes Chefs d'Entreprise déjà établies apportent bénévolement leur expérience du terrain pour aider, de façon concrète, les adhérentes dans l'avancement de leur projet ou démarrage d'activité.



SA PHILOSOPHIE

Le CREF a pour vocation de permettre à chacune d'affirmer sereinement son identité, d'apprendre à se positionner dans l'environnement professionnel de son activité, de se surpasser tout en étant encouragée à assumer pleinement son rôle ou futur rôle de chef d'entreprise.



SON TYPE D'ADHÉRENT

- + Porteuse de projet (création ou reprise) : en est à l'idée, souhaite un feedback de son idée
- + Créatrice ou repreneure : en cours de création ou de reprise ou hébergée
- + Entrepreneure : est immatriculée (CCI, CMA, Profession Libérale...)



NOMBRE D'ADHÉRENTS

40 adhérents



COÛT ANNUEL DE L'ADHÉSION

35€



CONTACT

C.R.E.F.
c/o Le Clos de L'Aube Rouge
BP 32 - 115, Avenue de L'Aube Rouge
34171 CASTELNAU LE LEZ CEDEX
Tél. 09 72 12 99 86
E-MAIL : cref34@cref-france.com
SITE INTERNET DU RÉSEAU : www.cref-france.com

Plus d'informations sur www.herault.cci.fr - Rubrique "Les Réseaux économiques de l'Hérault"



DCF BÉZIERS

DIRIGEANTS COMMERCIAUX DE FRANCE



OBJET DU RÉSEAU

- + Renforcer l'attractivité de la fonction commerciale pour faire reconnaître son rôle majeur au service de l'économie, en développant l'intelligence commerciale.
- + Valoriser nos métiers au sein d'une filière d'excellence capable d'attirer les meilleurs talents.
- + Accompagner la transformation de la fonction commerciale à l'ère numérique en investissant le champ de la prospective.



SA PHILOSOPHIE

Notre fil conducteur : l'intelligence commerciale au service de l'économie basée sur 3 piliers :
Expertise technique - Efficience opérationnelle - Intelligence émotionnelle



SON TYPE D'ADHÉRENT

Chefs d'entreprise, directeurs commerciaux, commerciaux, professeurs de commerce, jeunes commerciaux débutants dans la vie professionnelle « juniors », étudiants en formation commerciale « Graines DCF » tous passionnés par la fonction commerciale et son avenir.



NOMBRE D'ADHÉRENTS

25 membres



COÛT ANNUEL DE L'ADHÉSION

600€



CONTACT

DCF BÉZIERS
CCI Hérault
Rue de Chiclana
34500 BÉZIERS
E-MAIL : beziers@reseau-dcf.fr
SITE INTERNET DU RÉSEAU : www.reseau-dcf.fr

Plus d'informations sur www.herault.cci.fr - Rubrique "Les Réseaux économiques de l'Hérault"



DCF MONTPELLIER

DIRIGEANTS COMMERCIAUX DE FRANCE



OBJET DU RÉSEAU

DCF est un réseau de dirigeants/Cadres commerciaux et chefs de Entreprises se mobilisant afin d'organiser de nombreux évènements pour développer la culture de la performance commerciale mais aussi promouvoir les fonctions liées à la vente.

Riche de 2500 membres au niveau national répartis au sein de 75 associations locales.

L'association développe également des relations avec l'environnement socio-économique local (institutionnel et entreprises) et met en place des actions de partenariat avec les structures d'éducation.



SA PHILOSOPHIE

Mettre l'humain et le collectif au centre de nos actions afin d'organiser des évènements conviviaux et pertinents pour nos adhérents.



SON TYPE D'ADHÉRENT

Nos adhérents sont des managers commerciaux, des chefs d'entreprise (TPE/PME/PMI).



NOMBRE D'ADHÉRENTS

50 adhérents



COÛT ANNUEL DE L'ADHÉSION

850€ TTC



CONTACT

DCF MONTPELLIER
91, Rue de Thor
34000 MONTPELLIER

Tél. 06 20 07 86 20

E-MAIL :
president.montpellier@reseau-dcf.fr / bchomeyrac@dynamabuy.fr

SITE INTERNET DU RÉSEAU :
www.reseau-dcf.fr

Plus d'informations sur www.herault.cci.fr - Rubrique "Les Réseaux économiques de l'Hérault"



DIGITAL 113



OBJET DU RÉSEAU

Cluster des entreprises du numérique, Digital 113 connecte, soutient et fédère les décideurs du numérique d'Occitanie afin de développer l'excellence de leurs entreprises. Porté par des valeurs d'innovation, d'éthique et de partage, Digital 113 déploie ses actions au service du développement de la filière.



SA PHILOSOPHIE

Digital 113 a pour ambition de permettre le rayonnement des expertises numériques des entreprises et les secteurs d'excellence en France et à l'international.



SON TYPE D'ADHÉRENT

On retrouve des entreprises de tous types de tailles et de métiers au sein du cluster : allant de la TPE à la grande entreprise et de l'éditeur de logiciels à l'ESN.



NOMBRE D'ADHÉRENTS

300 adhérents



COÛT ANNUEL DE L'ADHÉSION

Le coût de l'adhésion au cluster est fixé en fonction de la taille de l'entreprise souhaitant adhérer.



CONTACT

DIGITAL 113
Cap Oméga
Rond-Point Benjamin Franklin
CS 39521
34960 MONTPELLIER CEDEX 2

Site de Toulouse
Portes Sud IMM 3
12, rue Louis Courtois de Viçose
31100 TOULOUSE

Tél. 05 34 31 41 95

E-MAIL :
contact@digital113.fr

SITE INTERNET DU RÉSEAU :
www.digital113.fr

Plus d'informations sur www.herault.cci.fr - Rubrique "Les Réseaux économiques de l'Hérault"



FACE HÉRAULT



OBJET DU RÉSEAU

Créé en janvier 2002, à l'initiative des entreprises motrices du territoire et le soutien du Département de l'Hérault, le club rassemble aujourd'hui plus de 400 entreprises avec lesquelles il développe des actions concrètes et innovantes sur l'inclusion, la promotion de la diversité, la lutte contre les discriminations et la responsabilité sociale des entreprises.



SA PHILOSOPHIE

Développer l'engagement des entreprises, les sensibiliser, leur faire partager leurs enjeux et leurs bonnes pratiques, les amener à innover et à agir en faveur d'une plus grande égalité et d'un développement territorial responsable sur l'ensemble de l'Hérault.



SON TYPE D'ADHÉRENT

Les adhérents de FACE Hérault sont des organisations employeurs, privés, publiques, associatives avec une très grande majorité d'entreprises. De toutes tailles et de tous secteurs, leur point commun : avoir l'envie de s'engager.



NOMBRE D'ADHÉRENTS

FACE Hérault a 400 entreprises mobilisées et 100 adhérents qui contribuent au projet associatif.



COÛT ANNUEL DE L'ADHÉSION

L'adhésion varie en fonction de l'effectif de l'entreprise, entre 175 euros pour les moins de 10 salariés et 1200 euros pour les plus de 100 salariés.



CONTACT

FACE HÉRAULT

Antenne Alco : 101, rue Robert Fabre - 34080 MONTPELLIER
Antenne de Béziers : 166, rue Maurice Bédart - 34500 BÉZIERS
Tél. 04 99 23 17 69

E-MAIL : face.herault@fondationface.org

SITE INTERNET DU RÉSEAU : www.face-herault.org

Plus d'informations sur www.herault.cci.fr - Rubrique "Les Réseaux économiques de l'Hérault"



FCE HÉRAULT



OBJET DU RÉSEAU

L'Association a pour objet premier la prise des responsabilités des femmes chefs d'entreprise dans la vie économique et le renforcement de leur présence dans les instances décisionnelles au niveau local, régional et national, d'informer et de former ses membres. Promouvoir la solidarité, l'amitié et le partage d'expérience au travers de liens privilégiés que les membres entretiennent dans leur délégation, en France.



SA PHILOSOPHIE

Interprofessionnelle, apolitique et non gouvernementale, chaque membre a l'opportunité de prendre des responsabilités et de s'impliquer dans des mandats.

« Seules nous sommes invisibles, ensemble nous sommes invincibles ».



SON TYPE D'ADHÉRENT

Toutes les femmes entrepreneures de fait et de droit, qui gèrent leur entreprise et en sont financièrement responsables :

- + Gérantes d'entreprise majoritaires
- + Cadres supérieures ayant du personnel à charge
- + Professions Libérales, de tous secteurs



NOMBRE D'ADHÉRENTS

78 adhérentes



COÛT ANNUEL DE L'ADHÉSION

Nos réunions mensuelles : 36 € (conférence-repas).

Cotisation annuelle de 101 à 505 € selon la situation professionnelle et le nombre de salariés + droit d'entrée la première année (162 €).



CONTACT

FEMMES CHEFS D'ENTREPRISE - FCE
C/o ATELIER SELLERIE GENERALE
Impasse du Mas Saint Jacques
Zone de Fréjorgues Ouest
34130 MAUGUIO

E-MAIL : secretariat.fce34@gmail.com

SITE INTERNET DU RÉSEAU : www.fcefrance.com/delegation/herault-34

Plus d'informations sur www.herault.cci.fr - Rubrique "Les Réseaux économiques de l'Hérault"



FEMMES 3000



OBJET DU RÉSEAU

La mission de Femmes 3000 est de renforcer la visibilité des femmes dans la vie publique et économique par la mise en valeur de leurs compétences, en utilisant leur énergie et en les accompagnant lors de leurs projets. L'association s'attache à rendre les femmes présentes en accroissant leur participation à la vie de la cité, en visant l'égalité des chances dans tous les domaines et en encourageant la prise de risques.



SA PHILOSOPHIE

Leurs valeurs : Bénévolat / Responsabilité / Réciprocité
Se nourrir, innover, partager, découvrir et fédérer, voilà ce que souhaite faire l'équipe Femmes 3000 du Languedoc-Roussillon.
Fondée sur la convivialité et le partage, Femmes 3000 propose un temps privilégié pour prendre du recul sur son quotidien, pouvoir s'enrichir intellectuellement, culturellement, créer des liens, trouver des synergies, développer mes réseaux avec un réel temps de partage dans un environnement privilégié.



SON TYPE D'ADHÉRENT

L'association Femmes 3000 a des délégations dans chaque régions et existe depuis plus de 22 ans.



NOMBRE D'ADHÉRENTS

60 adhérentes et adhérents avec des partenaires entreprises qui nous accompagnent lors de nos manifestations.



COÛT ANNUEL DE L'ADHÉSION

Adhésion annuelle comptant : 80€
Adhésion Etudiant moins de 25 ans : 35€
Adhésion Entreprise : 250€
Adhésion Association : 120€



CONTACT

FEMMES 3000
E-MAIL :
f3000lr@gmail.com
SITE INTERNET DU RÉSEAU :
www.femmes3000.org/blog-languedoc-roussillon/

Plus d'informations sur www.herault.cci.fr - Rubrique "Les Réseaux économiques de l'Hérault"



FEMMES DES TERRITOIRES



OBJET DU RÉSEAU

Femmes des Territoires, association co-fondée par l'association Femmes de Bretagne et la Fondation Entreprendre, c'est à la fois un réseau national digital basé sur l'entraide et le partage de compétences, et un réseau physique local pour des rencontres et ateliers.



SA PHILOSOPHIE

S'entraider pour entreprendre ! Parce que car nous sommes convaincues que c'est en mettant nos énergies et nos valeurs en commun que nous réussirons à créer et développer nos entreprises.
Nos valeurs fortes sont l'entraide, le partage et l'ambition.



SON TYPE D'ADHÉRENT

Toutes les femmes sont les bienvenues : porteuses d'idées, de projet, entrepreneures, salariées, étudiantes, retraitées, etc., quel que soit leur secteur d'activité, en ville ou en milieu rural.



NOMBRE D'ADHÉRENTS

Nous sommes une trentaine dans la région de Montpellier et ses environs.



COÛT ANNUEL DE L'ADHÉSION

Il y a une offre découverte qui donne actuellement accès à 2 mois de gratuité sans aucun engagement.
Ensuite le montant de la cotisation est de 60€ par an (30€ pour les minimas sociaux).



CONTACT

FEMMES DES TERRITOIRES
Chez Barbara PHAM
10, Mas Saint Jean
34970 Lattes
Tél. 06 15 43 38 57
E-MAIL : montpellier@femmesdesterritoires.fr
SITE INTERNET DU RÉSEAU : www.femmesdesterritoires.fr

Plus d'informations sur www.herault.cci.fr - Rubrique "Les Réseaux économiques de l'Hérault"



FRENCH TECH MÉDITERRANÉE



OBJET DU RÉSEAU

Servir la croissance et l'internationalisation des startups scale-ups et PME innovantes du territoire du Gard de l'Hérault et du Sud-Aveyron, en partenariat avec les acteurs publics, collectivités, institutions, universités, incubateurs, accélérateurs et les grandes entreprises privées.



SA PHILOSOPHIE

DÉPLOYER, les programmes nationaux. FÉDÉRER, les startups de notre territoire autour d'événements phares. FAIRE GAGNER DU TEMPS aux entrepreneurs en les accompagnant sur leurs problématiques.



SON TYPE D'ADHÉRENT

- + STARTUPS innovantes et ambitieuses de tous secteurs d'activités
- + ENTREPRISES PRIVÉES avec un programme à destination des startups
- + ENABLERS universités, incubateurs, accélérateurs...
- + COLLECTIVITÉS



NOMBRE D'ADHÉRENTS

200 adhérents



COÛT ANNUEL DE L'ADHÉSION

Start-ups : 100€



CONTACT

FRENCH TECH MÉDITERRANÉE
1, place Francis Ponge
34000 MONTPELLIER
E-MAIL :
contact@lafrenchtechmed.com
SITE INTERNET DU RÉSEAU :
www.lafrenchtechmed.com

Plus d'informations sur www.herault.cci.fr - Rubrique "Les Réseaux économiques de l'Hérault"



IESF OCCITANIE MÉDITERRANÉE



OBJET DU RÉSEAU

IESF-OM a pour vocation de représenter les professions d'ingénieurs et de scientifiques sur le territoire de l'ex Languedoc-Roussillon. Elle a pour objet de promouvoir, maintenir, défendre les intérêts moraux, civils, culturels et économiques de ses adhérents, d'améliorer la contribution des progrès des sciences et des techniques au développement économique, social et environnemental de sa région.



SA PHILOSOPHIE

Promouvoir la culture scientifique et la présence dans la société des scientifiques et de leur parole pour une meilleure prise en compte non partisane des réalités.

La maîtrise du progrès scientifique, au service d'un monde toujours meilleur.



SON TYPE D'ADHÉRENT

Membres individuels, issus de l'enseignement supérieur scientifique ou technique, des groupements d'anciens des écoles d'ingénieurs, des personnes morales présentes sur son territoire, intéressées à son objet et ses actions.



NOMBRE D'ADHÉRENTS

Une centaine de cotisants individuels ainsi que 12 Groupements d'anciens de grandes écoles regroupant plusieurs centaines d'adhérents.



COÛT ANNUEL DE L'ADHÉSION

59€ (cotisation individuelle)



CONTACT

IESF OM
(Ingénieurs et Scientifiques de France Occitanie Méditerranée)
CC 425 - Place Eugène Bataillon
34095 MONTPELLIER CEDEX 5
Tél. 04 67 14 31 03
E-MAIL : contact@iesf-lr.org
SITE INTERNET DU RÉSEAU : www.iesf-lr.org / www.iesf-om.fr

Plus d'informations sur www.herault.cci.fr - Rubrique "Les Réseaux économiques de l'Hérault"



INITIATIVE MONTPELLIER PIC SAINT LOUP



OBJET DU RÉSEAU

Initiative Montpellier Pic Saint Loup est une association loi 1901 créée en 2003, elle est présidée par Stéphane Cros. C'est le 1^{er} réseau associatif de financement et d'accompagnement des créateurs, repreneurs et développeurs d'entreprise. Créé en 1985, le réseau est fortement ancré localement avec 214 associations réparties sur tout le territoire français - métropole et outre-mer.



SA PHILOSOPHIE

+ Le réseau, c'est celui des plateformes, qui accueillent partout en France les créateurs, évaluent leur projet et le financent par un prêt d'honneur sans intérêt et sans garantie.

+ L'esprit, c'est à la fois l'esprit d'initiative, dont le réseau tire son nom, l'esprit d'innovation et, bien sûr, l'esprit d'entreprise.



SON TYPE D'ADHÉRENT

Chefs d'entreprise, réseaux bancaires, cabinets d'expertise-comptable, cabinets d'avocat, juristes, cabinets d'assurances, retraités, etc.



NOMBRE D'ADHÉRENTS

120 adhérents



COÛT ANNUEL DE L'ADHÉSION

Variable en fonction du nombre de salariés - de 50€ à 800€



CONTACT

IMPSL

Domaine de Maurin

34970 LATTES

Tél. 04 99 13 68 63

E-MAIL :

communication@initiative-montpellier-picsaintloup.fr

SITE INTERNET DU RÉSEAU :

www.initiative-montpellier-picsaintloup.fr



ITS FUSION



OBJET DU RÉSEAU

ITS-Fusion, 1^{er} réseau industriel dans l'Hérault, a été créé pour favoriser la diversification des activités notamment vers les ENR, par la mutualisation des compétences et des moyens.



SA PHILOSOPHIE

Unir les compétences et les moyens pour apporter des solutions innovantes à l'industrie de demain.



SON TYPE D'ADHÉRENT

Il s'agit d'entreprises locales, issues du secteur de l'industrie, avec le désir de se diversifier et d'aller chercher de nouveaux marchés.



NOMBRE D'ADHÉRENTS

11 entreprises



COÛT ANNUEL DE L'ADHÉSION

4800€ HT



CONTACT

ITS FUSION

Chez Mécanic Sud Industrie

Rue Charles Nicolle

34420 VILLENEUVE LES BÉZIERS

Tél. 06 10 63 53 12

E-MAIL :

s.cousin@its-fusion.com / contact@its-fusion.com

SITE INTERNET DU RÉSEAU :

www.its-fusion.com



JCE - JEUNE CHAMBRE ÉCONOMIQUE BÉZIERS PIÉMONT LITTORAL



OBJET DU RÉSEAU

La vocation de la JCE est de contribuer à l'évolution de la société et de ses citoyens, par la mise en place concrète de projet d'ordre social, communautaire, solidaire et économique. Cette contribution donne aux jeunes l'opportunité de développer leur prise de responsabilité citoyenne et sociétale, leur talent de leaders ainsi que la solidarité nécessaire pour créer des changements positifs. La JCE est indépendante de tout courant politique, religieux ou syndical.



SA PHILOSOPHIE

La mission est d'offrir aux jeunes des opportunités de développement en leur donnant la capacité de créer des changements positifs. La vision est d'être le principal réseau mondial de jeunes citoyens actifs.



SON TYPE D'ADHÉRENT

Le mouvement est composé de femmes et d'hommes âgés de 18 à 40 ans quel que soit leur profession ou leur secteur d'activité, et qui souhaitent s'impliquer pour l'avenir de leur côté en menant des actions citoyennes, respectueuses d'une charte de valeurs humanistes.



NOMBRE D'ADHÉRENTS

20 bénévoles



COÛT ANNUEL DE L'ADHÉSION

230€



CONTACT

JCE BPL
MVA/Maison Daniel Cordier - BAL 32
2, rue Jeanne Jugan
34500 BEZIERS

E-MAIL :
jcebpl@gmail.com / beziers@jcef.asso.fr

SITE INTERNET DU RÉSEAU :
www.jcebpl.com

Plus d'informations sur www.herault.cci.fr - Rubrique "Les Réseaux économiques de l'Hérault"



JCE - JEUNE CHAMBRE ÉCONOMIQUE DE MONTPELLIER



OBJET DU RÉSEAU

La Jeune Chambre Économique forme les jeunes de 18 à 40 ans à la prise de responsabilités par l'action citoyenne, la formation et les relations internationales. Elle est affiliée à la Junior Chamber International qui est un mouvement mondial de 200 000 jeunes citoyens actifs. A Montpellier, la Jeune Chambre Economique regroupe 40 membres travaillant sur des sujets sociaux, environnementaux, sociétaux, économiques et culturels.



SA PHILOSOPHIE

Notre mission est d'offrir aux jeunes des opportunités de développement en leur donnant la capacité de créer des changements positifs.



SON TYPE D'ADHÉRENT

Nos adhérents ont entre 18 et 40 ans. Il n'y a pas de condition d'accès autre que l'engagement citoyen et le partage des valeurs de la Jeune Chambre Economique.



NOMBRE D'ADHÉRENTS

40 membres



COÛT ANNUEL DE L'ADHÉSION

236€



CONTACT

JEUNE CHAMBRE ECONOMIQUE DE MONTPELLIER - JCI MONTPELLIER
2 place Pétrarque
Hôtel de Varennes
34000 MONTPELLIER
Tél. 06 87 09 81 48

E-MAIL :
montpellier@jcef.asso.fr

SITE INTERNET DU RÉSEAU :
www.jce-montpellier.fr/

Plus d'informations sur www.herault.cci.fr - Rubrique "Les Réseaux économiques de l'Hérault"



JCE - JEUNE CHAMBRE ÉCONOMIQUE SÈTE ET BASSIN DE THAU



OBJET DU RÉSEAU

L'objectif principal de la JCEF est de contribuer à construire un monde meilleur, en dotant les jeunes de la capacité à le changer, que ce soit via leurs actions citoyennes ou dans la transposition de leurs apprentissages bénévoles dans de futures responsabilités (économiques, politiques, associatives, etc.), sans imposer une vision singulière ou idéologique du Monde.



SA PHILOSOPHIE

Engager la jeunesse pour la former à la prise de responsabilités et provoquer le changement sociétal.



SON TYPE D'ADHÉRENT

Des jeunes de 18 à 40 ans de tout secteur d'activité.



NOMBRE D'ADHÉRENTS

14 membres



COÛT ANNUEL DE L'ADHÉSION

220€



CONTACT

JCE SÈTE ET BASSIN DE THAU
CCI Sète - 220, avenue du Maréchal Juin
34200 SÈTE

Tél. 06 50 29 16 50

E-MAIL :
sete@jcef.asso.fr

SITE INTERNET DU RÉSEAU :
www.myjcesete.wordpress.com

Plus d'informations sur www.herault.cci.fr - Rubrique "Les Réseaux économiques de l'Hérault"



LA MÊLÉE MONTPELLIER



OBJET DU RÉSEAU

Depuis 20 ans, l'association la Mêleé anime le secteur du numérique et rassemble ses nombreux utilisateurs et experts du numérique sur l'ensemble de la Région Occitanie. Au cœur d'un écosystème particulièrement dynamique et mouvant, La Mêleé est un véritable laboratoire d'idées et de projets.



SA PHILOSOPHIE

Notre mission est de participer au rayonnement de la région Occitanie sur le numérique et l'innovation : encourager les usages du numérique dans tous les domaines, soutenir l'innovation et l'entrepreneuriat par le biais de nos événements, participer à l'inclusion numérique sur les territoires.



SON TYPE D'ADHÉRENT

L'association fédère aujourd'hui un réseau de plus de 500 adhérents et 20 000 professionnels : qu'ils soient indépendants, startupper, chercheurs, salariés, dirigeants, élus ou simplement curieux, ils ont tous en commun la passion du digital et l'innovation.



NOMBRE D'ADHÉRENTS

Plus de 500 adhérents en Occitanie, dont environ 100 dans l'Hérault.



COÛT ANNUEL DE L'ADHÉSION

De 175€ HT pour un indépendant ou une TPE, à plus de 1500€ selon la taille de l'entreprise et la formule choisie.



CONTACT

LA MÊLÉE MONTPELLIER
621, rue Georges Méliès, Le Village by CA
34000 MONTPELLIER

E-MAIL :
montpellier@lamelee.com

SITE INTERNET DU RÉSEAU :
www.lamelee.com

Plus d'informations sur www.herault.cci.fr - Rubrique "Les Réseaux économiques de l'Hérault"



LEADER OCCITANIE



OBJET DU RÉSEAU

Accompagner le partage d'expériences entre nos membres, mettre en lumière et étudier les problématiques d'ordre économique, juridique, financier, social, managérial, rencontrées par nos membres, les relayer et être une force de proposition auprès des institutions locales, régionales voire nationales : tels sont nos objectifs et nos engagements.



SA PHILOSOPHIE

Réseau transversal d'entreprises innovantes pour une croissance maîtrisée, durable et responsable.



SON TYPE D'ADHÉRENT

Des chefs d'entreprise innovante et start-up



NOMBRE D'ADHÉRENTS

Plus de 200 adhérents



COÛT ANNUEL DE L'ADHÉSION

Cela dépend du chiffre d'affaires de l'entreprise



CONTACT

LEADER OCCITANIE
132, boulevard pénélope
34000 MONTPELLIER

E-MAIL :
sg@leader-occitanie.fr

SITE INTERNET DU RÉSEAU :
www.leader-occitanie.fr

Plus d'informations sur www.herault.cci.fr - Rubrique "Les Réseaux économiques de l'Hérault"



MEDEF MOUVEMENT DES ENTREPRISES DE FRANCE BÉZIERS LITTORAL OUEST HÉRAULT



OBJET DU RÉSEAU

Syndicat patronal, le Medef est le premier réseau d'entreprises de France avec plus de 100 mandataires sur le territoire ouest héraultais.



SA PHILOSOPHIE

- + Défendre, représenter et promouvoir les entreprises de toutes tailles et de tous secteurs d'activité.
- + Promouvoir l'initiative privée et être le porte-parole de l'ensemble des entreprises.
- + Favoriser l'esprit d'entreprendre sur notre territoire.



SON TYPE D'ADHÉRENT

Chefs d'entreprise, dirigeants de tous secteurs d'activités et de toutes tailles.



NOMBRE D'ADHÉRENTS

500 adhérents



COÛT ANNUEL DE L'ADHÉSION

De 0 à 5 salariés : 200 €/an cotisation de base
A partir du 6^{ème} salarié : 25 €/par salarié + cotisation de base
65 salariés et plus : 1 700 € (forfait)



CONTACT

MEDEF BÉZIERS LITTORAL OUEST HÉRAULT
25, rue de l'industrie - ZAC de la crouzette
34500 BÉZIERS

Tél. 04 67 76 01 21 / 06 14 11 24 89

E-MAIL :
fpozo@medef-beziers.fr

SITE INTERNET DU RÉSEAU :
www.medef-beziers.fr

Plus d'informations sur www.herault.cci.fr - Rubrique "Les Réseaux économiques de l'Hérault"



MEDEF MOUVEMENT DES ENTREPRISES DE FRANCE HÉRAULT MONTPELLIER



OBJET DU RÉSEAU

Dans une logique constante de proximité, le MEDEF Hérault Montpellier répond aux multiples attentes des chefs d'entreprise : disposer d'une information pertinente en temps réel, bénéficier de services et de conseils, agir sur le développement économique local, élargir et dynamiser leur réseau, rompre leur isolement, les aider à anticiper et prendre les bonnes décisions pour leur entreprise.



SA PHILOSOPHIE

Dans tous les domaines, économique, social, sociétal, nous nous efforçons d'alléger le fardeau fiscal et réglementaire qui pèse sur les entreprises et de créer un environnement favorable à leur développement.



SON TYPE D'ADHÉRENT

Notre offre s'adresse à tout type d'entreprises, de la TPE à l'ETI, dans tous les secteurs d'activité sur le territoire de Montpellier, Sète et le Centre Hérault.



NOMBRE D'ADHÉRENTS

850 entreprises adhérentes



COÛT ANNUEL DE L'ADHÉSION

Nos cotisations vont de 320€ à 3500€, selon l'effectif de l'entreprise.



CONTACT

MEDEF HÉRAULT MONTPELLIER
ZAC de Tournezy
113, allée Jean Anouilh, BP 45117
34073 MONTPELLIER CEDEX 3
Tél. 04 67 69 16 06
E-MAIL :
info@medef-montpellier.com
SITE INTERNET DU RÉSEAU :
www.medef-montpellier.com

Plus d'informations sur www.herault.cci.fr - Rubrique "Les Réseaux économiques de l'Hérault"



MELIES BUSINESS ANGELS



OBJET DU RÉSEAU

Depuis sa création à Montpellier en 2006, MELIES Business Angels a rassemblé plus de 300 investisseurs individuels dans le but de financer et d'accompagner de jeunes entreprises régionales à fort potentiel de croissance. Ces sociétés en phase d'amorçage, peuvent solliciter le réseau pour des besoins en financement compris entre 100 K€ et 1 M€. Depuis sa création notre réseau a financé 46 entreprises pour plus de 6 millions d'euros et contribué à créer plus de 300 emplois. Membre de la fédération nationale France Angels, MELIES Business Angels est par ailleurs membre fondateur d'Occitanie Angels, avec Capitole Angels (Toulouse), et travaille à implanter des antennes de Business Angels sur toute la région.



SA PHILOSOPHIE

Réunir des investisseurs engagés et bienveillants, qui veulent être des catalyseurs de réussite économique et humaine dans leur région.

Les Business Angels de notre réseau montpelliérain apportent leur argent, mais aussi leur temps pour étudier des modèles économiques très variés, dans tous les domaines possibles, monter les dossiers de financement, puis accompagner les créateurs en s'impliquant au sein de leurs comités stratégiques.



SON TYPE D'ADHÉRENT

Nos Business Angel sont des personnes physiques qui viennent de tous les horizons. Particulièrement intéressés par l'entreprise et le développement économique, ils investissent une partie de patrimoine dans les start-ups innovantes, pour leur permettre de se lancer. Et leur apportent leurs réseaux et conseils en soutien.



NOMBRE D'ADHÉRENTS

100 adhérents



COÛT ANNUEL DE L'ADHÉSION

180 €



CONTACT

MELIES BUSINESS ANGELS
CAP OMEGA -Rond-Point Benjamin Franklin - CS 39521
34960 MONTPELLIER CEDEX 2
Tél. 06 30 00 44 60
E-MAIL : contact@melies.fr
SITE INTERNET DU RÉSEAU : www.melies.fr

Plus d'informations sur www.herault.cci.fr - Rubrique "Les Réseaux économiques de l'Hérault"



RACINES SUD



RACINES SUD



OBJET DU RÉSEAU

Fédérer les occitans expatriés pour créer des passerelles économiques entre notre région et l'internationale : travailler sur l'attractivité du territoire Occitanie, la mobilité des jeunes, l'export des entreprises. Bureaux à Montpellier, Toulouse, Paris et Montréal (Canada).



SA PHILOSOPHIE

Travailler sur l'affectif lié à ses racines d'origine pour créer une dynamique d'échanges et des opportunités de développement économique.

« Notre ADN, la mise en relations entre humains. »



SON TYPE D'ADHÉRENT

Nos adhérents ont un profil de chef d'entreprises, salariés de grands groupes, professions libérales, chercheurs, tous secteurs d'activités confondus.



NOMBRE D'ADHÉRENTS

1600 adhérents



COÛT ANNUEL DE L'ADHÉSION

Gratuit pour l'expatrié à titre individuel, 500€ pour une entreprise



CONTACT

RACINES SUD

10, Parc du Millénaire - 1025, avenue Henri Becquerel
34000 MONTPELLIER

E-MAIL :

emmanuelle.darras@racinessud.com

SITE INTERNET DU RÉSEAU :

www.racinessud.com

Plus d'informations sur www.herault.cci.fr - Rubrique "Les Réseaux économiques de l'Hérault"



RAFAL

RÉSEAU D'AFFAIRES FRANCO-ALLEMAND DU LANGUEDOC



OBJET DU RÉSEAU

Le réseau d'affaires franco-allemand (du Languedoc Roussillon) a pour priorité de promouvoir et encourager les relations économiques entre les entreprises de l'Occitanie et les pays germanophones. Véritable plateforme d'échanges d'idées et de savoir-faire, RAFAL recherche en partenariat avec les acteurs institutionnels à soutenir les projets industriels et commerciaux de ses adhérents en renforçant les liens et la mise en réseau sur le territoire.



SA PHILOSOPHIE

C'est grâce au dynamisme, aux partages des ressources, d'expériences et de l'intelligence de nos partenaires & entreprises impliquées dans le tissu économique régional que nous assurons la richesse des échanges et la puissance économique de notre réseau.



SON TYPE D'ADHÉRENT

Ce réseau s'adresse :

- + Aux entreprises actives sur le marché franco-allemand ou qui ont une volonté de développer leurs activités sur l'un des deux marchés
- + Aux entrepreneurs
- + Aux étudiants et apprentis qui désirent construire leur futur écosystème professionnel
- + Aux institutions et associations

Les adhérents RAFAL opèrent sur l'ensemble des filières représentatives de l'économie de la Région Occitanie.



NOMBRE D'ADHÉRENTS

80 entreprises



COÛT ANNUEL DE L'ADHÉSION

Selon la taille de l'entreprise : entre 10€ et 800€



CONTACT

RAFAL

Club d'affaires franco-allemand
14, Descente en Barrat
34000 MONTPELLIER
Tél. 06 67 45 14 33

E-MAIL :

gestion.rafal@gmail.com

SITE INTERNET DU RÉSEAU :

www.rafal-france-allemande.com

Plus d'informations sur www.herault.cci.fr - Rubrique "Les Réseaux économiques de l'Hérault"



REPÈRE MÉDITERRANÉE



OBJET DU RÉSEAU

REPÈRE est un collectif interprofessionnel qui fédère et représente l'ensemble des acteurs de l'événementiel de l'arc méditerranéen, soit plusieurs milliers d'emplois dans les différents domaines et métiers qui constituent la filière événementielle.

L'association REPÈRE a pour objet l'accompagnement et la promotion des entreprises du secteur événementiel.

Ses actions s'articulent autour de 3 axes : Représentation - Promotion et Développement durable.



SA PHILOSOPHIE

Repère est issue de la volonté de valoriser, représenter et promouvoir la filière, elle regroupe l'ensemble des maillons de la chaîne événementielle.

Les actions de l'association se concrétisent à travers une approche commune et la réalisation d'actions collectives.



SON TYPE D'ADHÉRENT

Chefs d'entreprise, responsables communication et RSE de structures évoluant dans le secteur de l'événementiel (agences, prestataires, organisateurs, lieux réceptifs, etc.).



NOMBRE D'ADHÉRENTS

75 adhérents



COÛT ANNUEL DE L'ADHÉSION

Entre 200€ et 600€.



CONTACT

REPÈRE MÉDITERRANÉE
CCI HÉRAULT - HÔTEL SAINT-CÔME
32, Grand Rue Jean Moulin
34000 MONTPELLIER

E-MAIL :
contact@reper-med.fr

SITE INTERNET DU RÉSEAU :
www.repere-med.fr

Plus d'informations sur www.herault.cci.fr - Rubrique "Les Réseaux économiques de l'Hérault"



RÉSEAU ENTREPRENDRE OCCITANIE MÉDITERRANÉE



OBJET DU RÉSEAU

Créée en 2008, l'association Réseau Entreprendre Occitanie Méditerranée a pour vocation de faire émerger les PME et ETI créatrices d'emplois pérennes sur le territoire. Ses 254 membres bénévoles accompagnent, connectent et financent les créateurs et repreneurs et développement d'entreprises. Ils ont déjà accompagné 123 entreprises et contribué à créer ou à sauvegarder 1722 emplois dans l'Hérault, le Gard, les Pyrénées-Orientales, l'Aude et la Lozère.

15 000 chefs d'entreprise sont membres de réseau entreprendre au travers de 125 associations dans 10 pays.



SA PHILOSOPHIE

Notre devise : « Pour créer des emplois, créons des employeurs »

Nos valeurs :

- + L'important c'est la personne
- + Le principe c'est la gratuité et la bienveillance
- + L'esprit c'est la réciprocité



SON TYPE D'ADHÉRENT

Ce sont des chefs d'entreprise de toutes tailles et de tous secteurs d'activités, qui souhaitent partager leur passion de l'entrepreneuriat



NOMBRE D'ADHÉRENTS

254 membres bénévoles



COÛT ANNUEL DE L'ADHÉSION

Notre association, membre de Réseau Entreprendre, bénéficie, d'un agrément fiscal qui permet à l'entreprise cotisante d'obtenir un crédit d'impôt représentant 60% de sa cotisation.

La cotisation est en fonction du chiffre d'affaires et commence à 800€ par an pour un CA inférieur à 1 million d'euros. Soit 320€ net après déduction fiscale.



CONTACT

RÉSEAU ENTREPRENDRE
199, rue Hélène Boucher
Parc Mermoz Le Millénaire
34170 CASTELNAU LE LEZ

Tél. 06 07 91 78 79 / 06 51 67 04 01

E-MAIL : gcapella@reseau-entreprendre.org / elayssac@reseau-entreprendre.org

SITE INTERNET DU RÉSEAU : www.reseau-entreprendre.org/occitanie-mediterranee

Plus d'informations sur www.herault.cci.fr - Rubrique "Les Réseaux économiques de l'Hérault"

BUREAUX : CCI HÉRAULT
Avenue Jacqueline Auriol
34130 MAUGUIO

BOOSTEZ VOTRE ENTREPRISE AVEC SOLUCCIO



Votre CCI vous accompagne à chaque étape de la vie de votre entreprise : de sa création à sa transmission et dans chacune de ses phases de croissance. Avec l'offre SoluCCIO, la CCI Hérault vous apporte une réponse sur-mesure à l'ensemble de vos besoins.



SOLUCCIO
Parcours Créateurs-Repreneurs

Créer & Reprendre

Construisez votre projet en toute sécurité grâce à nos ateliers, formations et RDV conseil. La CCI vous aide à franchir chaque étape pour réussir le lancement ou la reprise de votre entreprise.

SOLUCCIO
Parcours Dirigeants TPE-PME

Développer son business

Investissez, innovez, accédez à de nouveaux marchés. Qu'il s'agisse de numérique, RH, transition écologique, industrie, financement, etc., les experts CCI vous guident dans votre stratégie globale.

SOLUCCIO
Parcours Territoires

Dynamiser son territoire

Grâce à ses nombreux outils, la CCI vous aide à booster l'attractivité de votre territoire et vous accompagne sur des points majeurs de votre stratégie.

SOLUCCIO
Parcours Commerçants-Tourisme

Dynamiser son commerce

Transition numérique, financement, formations spécifiques, formalités obligatoires, la CCI est à vos côtés pour prendre à bras le corps les nouvelles tendances de consommation.

SOLUCCIO
Parcours Consultants

Ancrer son activité

Professionnels du conseil, valorisez et faites la promotion de vos compétences et savoir-faire avec la CCI. Inscrivez-vous et figurez sur PrestaConseil.fr, un annuaire en ligne, et accédez à un choix de prestataires ciblés en fonction de vos besoins et de votre secteur d'activité.

SOLUCCIO
Parcours Cédants

Céder son entreprise

Une cession réussie est une cession préparée ! La transmission est une étape importante dans la vie du dirigeant et de ses salariés. La CCI vous accompagne sur les aspects juridiques, les démarches à engager, la visibilité de votre annonce ou encore les écueils à éviter lors de la négociation.



Toutes les infos : www.herault.cci.fr



VOS CONTACTS CCI HÉRAULT

CCI Hérault
CCI Entreprises
Zone aéroportuaire
34137 Mauguio
T. 04 99 515 200

Etablissement de Béziers
308, rue de Chiclana
34500 Béziers
T. 04 67 809 809

Etablissement de Sète
220, avenue du Maréchal Juin
34200 Sète
T. 04 67 462 828

Antenne Lunel-Petite Camargue
131, place des Martyrs
de la Résistance
34400 Lunel
T. 04 99 515 355
accueilunel@herault.cci.fr

Antenne Montpellier St-Côme
32 Gd'Rue Jean Moulin
34000 Montpellier
T. 04 99 515 400
accueil-stcome@herault.cci.fr

www.herault.cci.fr

Retrouvez-nous sur

